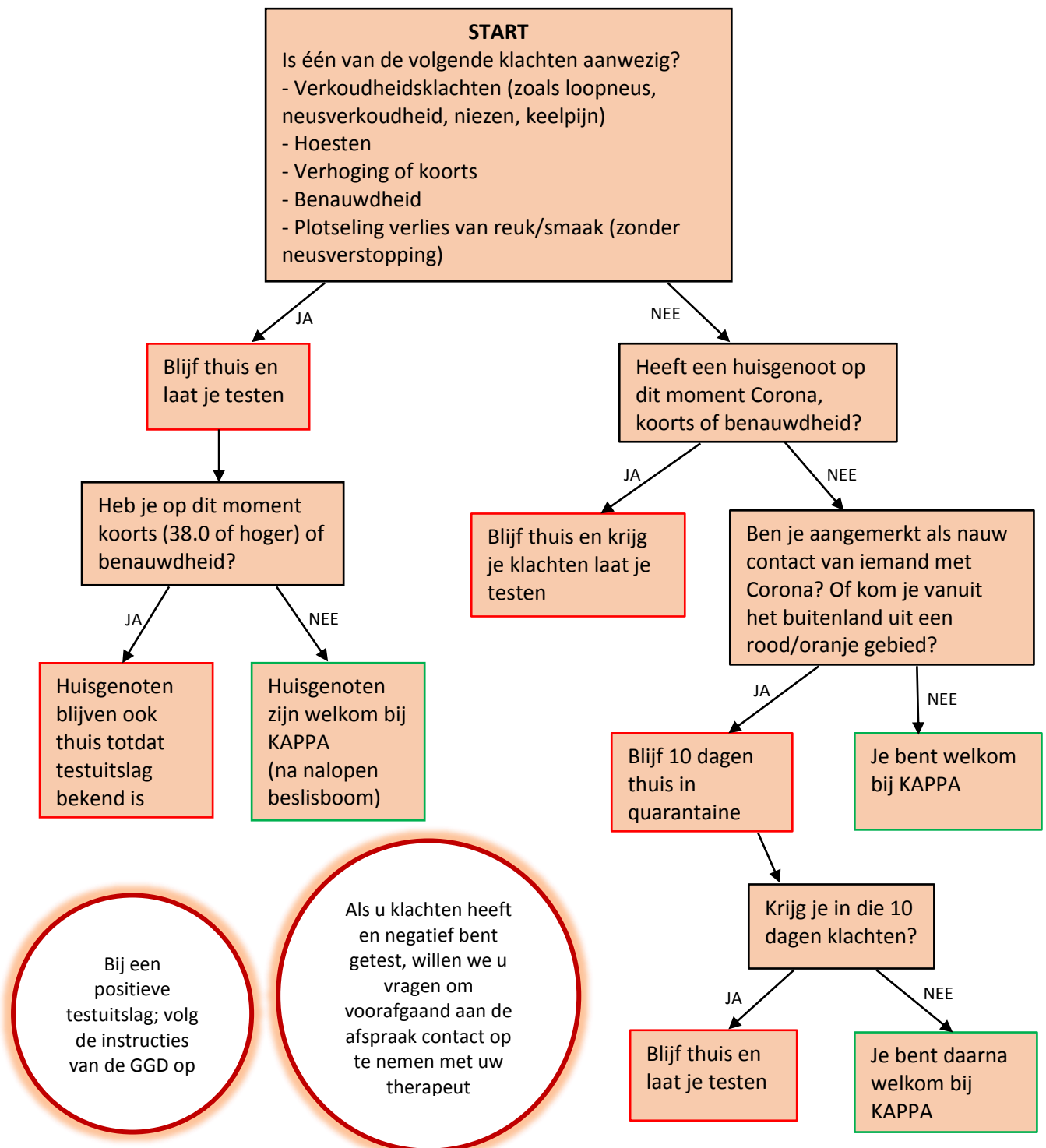


BESLISBOOM 13 jaar en ouder

Thuisblijven of naar KAPPA?

Deze beslisboom is door KAPPA ontwikkeld op basis van de richtlijnen van het RIVM en is een leidraad voor iedereen die 13 jaar en ouder is. Met deze beslisboom kunt u beoordelen of u wel of niet welkom bent bij KAPPA. Als de uitkomst is dat u thuis moet blijven, kan er na overleg met uw therapeut indien gewenst worden overgegaan op beeldbellen. Deze beslisboom geldt ook voor alle therapeuten binnen KAPPA.



Bij een positieve testuitslag; volg de instructies van de GGD op

Als u klachten heeft en negatief bent getest, willen we u vragen om voorafgaand aan de afspraak contact op te nemen met uw therapeut